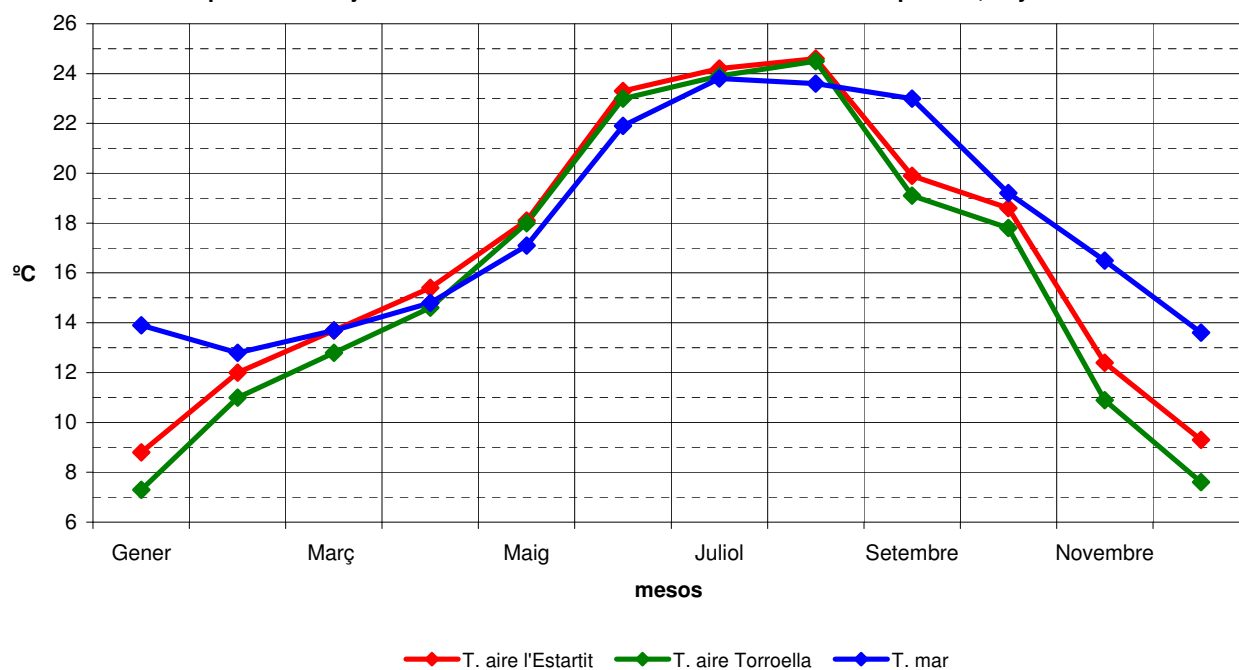


Dades de l'any 2017, a l'Estartit i Torroella

mes	Temperatura mitjana (°C)		Pluja (mm.)		Temp. mitjana mar (°C)	Cabal Ter m3./seg.
	l'Estartit	Torroella	l'Estartit	Torroella		
Gener	8,8	7,3	143,4	206,4	13,9	7,1
Febrer	12,0	11,0	30,5	36,5	12,8	10,4
Març	13,7	12,8	40,9	40,8	13,7	14,0
Abril	15,4	14,6	12,5	10,8	14,8	5,1
Maig	18,1	18,0	13,6	15,0	17,1	3,8
Juny	23,3	23,0	49,6	64,8	21,9	3,1
Juliol	24,2	23,9	4,4	5,6	23,8	4,3
Agost	24,6	24,5	3,7	4,0	23,6	2,2
Setembre	19,9	19,1	56,3	70,5	23,0	4,7
Octubre	18,6	17,8	53,5	32,6	19,2	5,0
Novembre	12,4	10,9	126,5	7,6	16,5	4,3
Desembre	9,3	7,6	9,8	9,0	13,6	2,9
Any	16,7	15,9	544,7	503,6	17,8	5,6

Temperatures mitjanes de l'aire a l'Estartit i Torroella i del mar en superfície, any 2017



Pluviometria a l'Estartit i Torroella, any 2017

