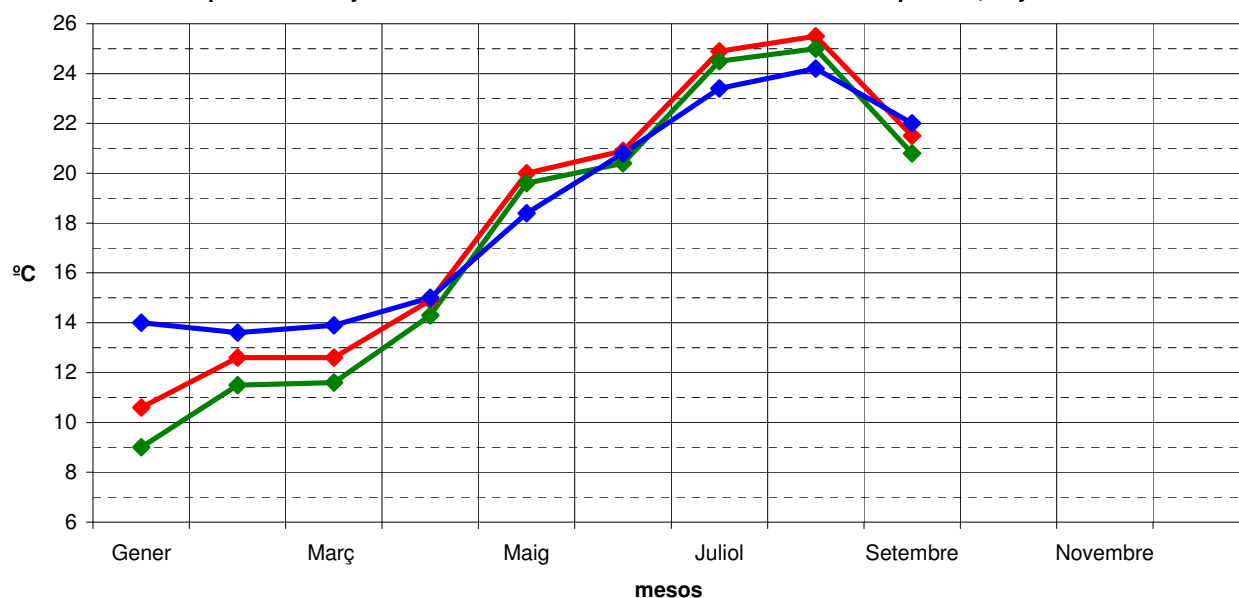


## Dades de l'any 2020, a l'Estartit i Torroella

mes	Temperatura mitjana (°C)		Pluja (mm.)		Temp. mitjana mar (°C)	Cabal Ter m3./seg.
	l'Estartit	Torroella	l'Estartit	Torroella		
<b>Gener</b>	10,6	9,0	128,6	143,7	14,0	123,5
<b>Febrer</b>	12,6	11,5	3,6	4,7	13,6	26,3
<b>Març</b>	12,6	11,6	50,0	68,1	13,9	12,1
<b>Abril</b>	14,9	14,3	203,9	207,9	15,0	133,2
<b>Maig</b>	20,0	19,6	25,6	8,6	18,4	25,0
<b>Juny</b>	20,9	20,4	59,4	73,3	20,8	39,5
<b>Juliol</b>	24,9	24,5	3,8	6,5	23,4	8,6
<b>Agost</b>	25,5	25,0	4,9	5,6	24,2	10,4
<b>Setembre</b>	21,5	20,8	36,3	39,2	22,0	13,7
<b>Octubre</b>						
<b>Novembre</b>						
<b>Desembre</b>						
<b>Any</b>			516,1	557,6		

Temperatures mitjanes de l'aire a l'Estartit i Torroella i del mar en superfície, any 2020



— T. aire l'Estartit — T. aire Torroella — T. mar

Pluviometria a l'Estartit i Torroella, any 2020

