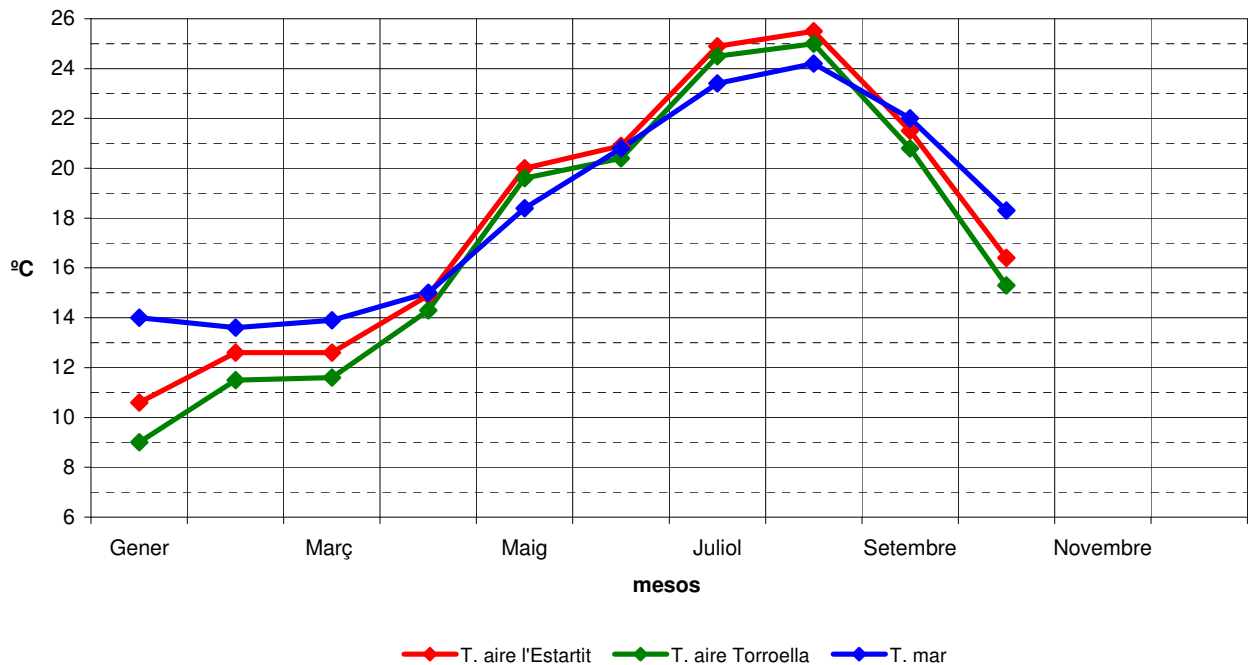


Dades de l'any 2020, a l'Estartit i Torroella

mes	Temperatura mitjana (°C)		Pluja (mm.)		Temp. mitjana mar (°C)	Cabal Ter m3./seg.
	l'Estartit	Torroella	l'Estartit	Torroella		
Gener	10,6	9,0	128,6	143,7	14,0	123,5
Febrer	12,6	11,5	3,6	4,7	13,6	26,3
Març	12,6	11,6	50,0	68,1	13,9	12,1
Abril	14,9	14,3	203,9	207,9	15,0	133,2
Maig	20,0	19,6	25,6	8,6	18,4	25,0
Juny	20,9	20,4	59,4	73,3	20,8	39,5
Juliol	24,9	24,5	3,8	6,5	23,4	8,6
Agost	25,5	25,0	4,9	5,6	24,2	10,4
Setembre	21,5	20,8	36,3	39,2	22,0	13,7
Octubre	16,4	15,3	60,4	48,0	18,3	7,7
Novembre						
Desembre						
Any			576,5	605,6		

Temperatures mitjanes de l'aire a l'Estartit i Torroella i del mar en superfície, any 2020



Pluviometria a l'Estartit i Torroella, any 2020

