

Nevada del febrer de 1978

Al començar el febrer de 1978, algunes depressions s'escolaven entre l'anticicló situat al nord-est d'Europa i el de les Açores, passant per Centre-Europa. Una d'aquestes depressions va una entrada de tramuntana a la nit del dia de la Candelera. Tot seguit, i malgrat les altes pressions, va ploure durant tot el dia 4 i bona part de la nit.

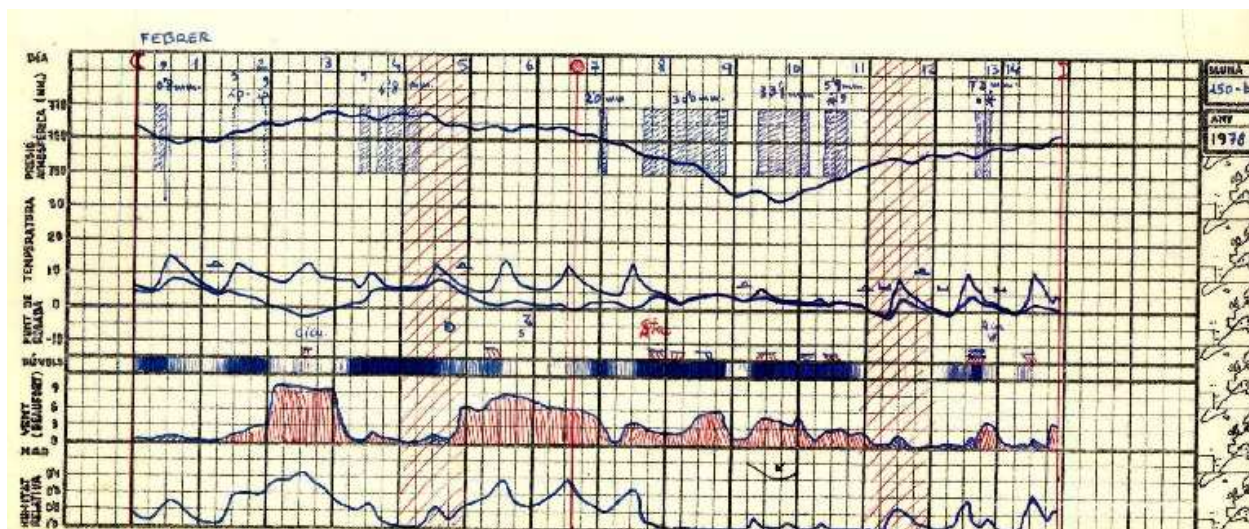
Una vegada passada la depressió, l'anticicló del nord es va centrar sobre Escandinàvia i va impulsar aire fred a tots els nivells a la nostra zona. Una nova depressió va fer un camí més al sud, travessant la península Ibèrica, dirigint-se cap al Golf de Lleó i França. Mentre feia el recorregut va provocar precipitacions força persistents entre els dies 8 i 11.

Mentrestant teníem pluja, amb una temperatura força baixa. Al vespre del dia 10, però, la temperatura va baixar un xic més i a Torroella la precipitació ja era d'aiguaneu. Durant la nit la precipitació, durant unes hores, va desaparèixer.

A primera hora del matí del dia 11, va tornar. A l'Estartit la temperatura era de +2°C i la precipitació era una barreja de pluja i neu granulada. Cap al migdia era aiguaneu. A l'Estartit la temperatura va baixar fins a +0,9 °C. A Torroella, i en parts altes del Montgrí, la precipitació era de neu.

A Torroella va quedar un gruix d'un cm. de neu i, a la zona del Castell, uns 5 cm. A la tarda i vespre del dia 13 va ploure i va tornar a caure aiguaneu.

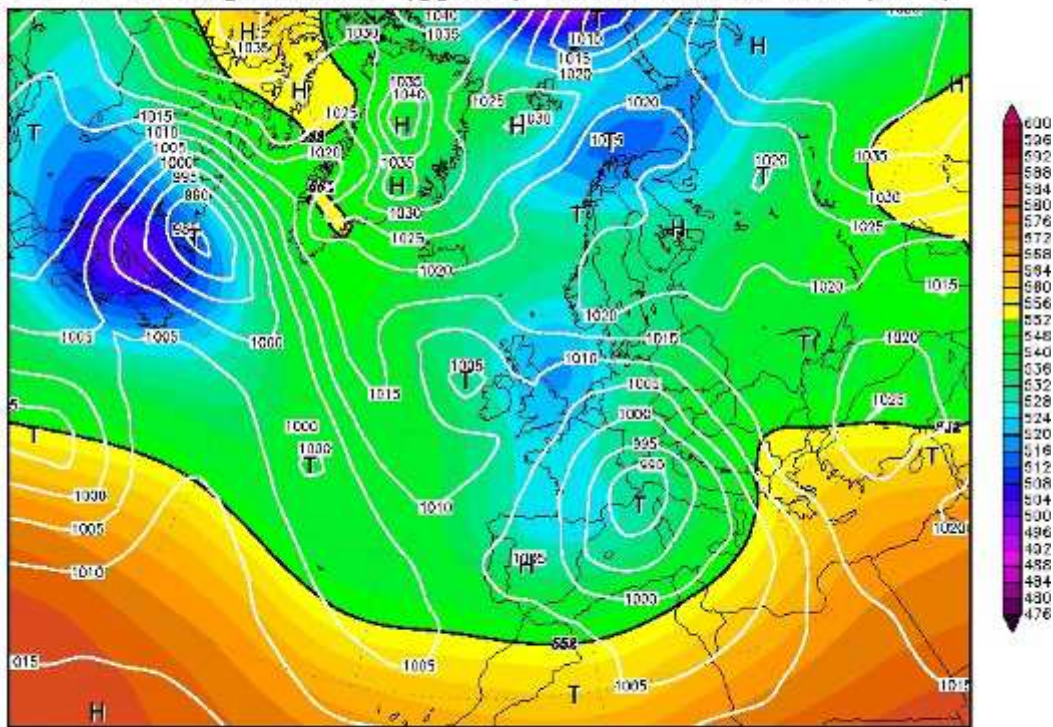
Tot plegat amb temporal al mar (el dia 10 hi havia onades de 3 a 4 metres d'altura) i molta precipitació. Durant aquest episodi varen caure 85 mm. de pluja a l'Estartit; tot plegat amb moltes hores de precipitació.



Meteograma de la primera meitat de febrer de 1978.

11FEB1978 00Z

500 hPa Geopotential (gpm) und Bodendruck (hPa)

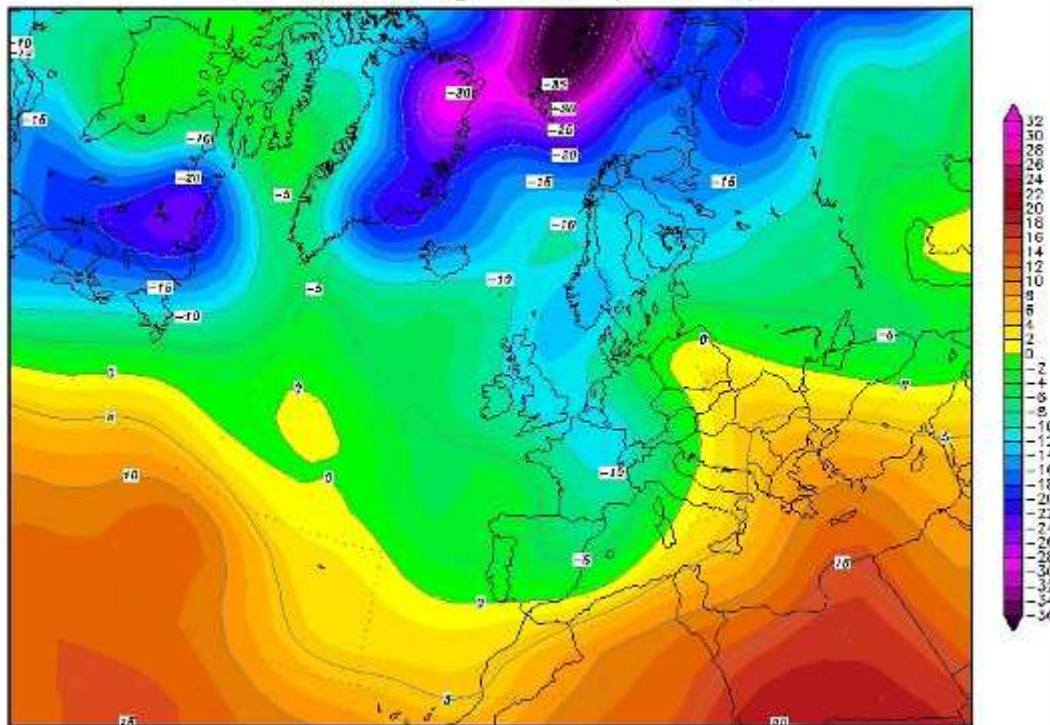


Daten: Reanalysis des NCEP
(C) Wetterzentrale
www.wetterzentrale.de

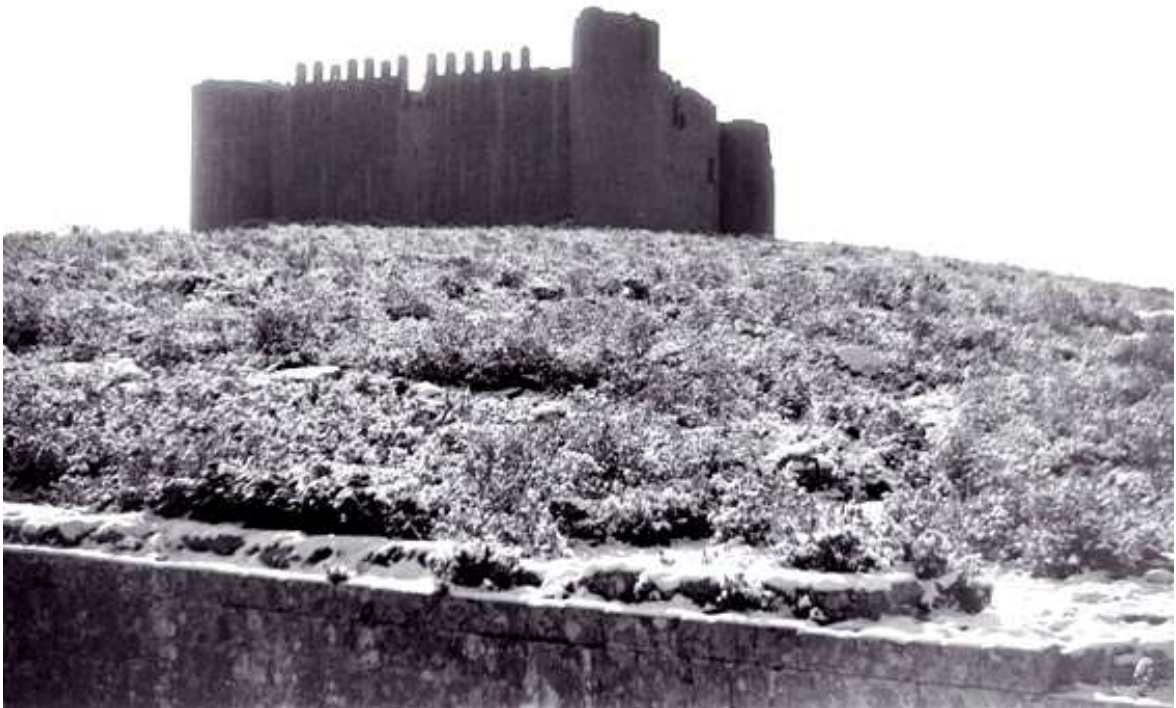
A dalt: mapa de pressió en superfície i topografia de 500 hPa (11 de febrer); a baix: Temperatures a 850 hPa (12 de febrer). Font: wetterzentrale.de

2FEB1978 00Z

850 hPa Temperatur (Grad C)



Daten: Reanalysis des NCEP
(C) Wetterzentrale
www.wetterzentrale.de



Nevada de l'onze de febrer de 1978; el Castell des de la cisterna.



Darrer tram del corriol abans d'arribar al Castell.