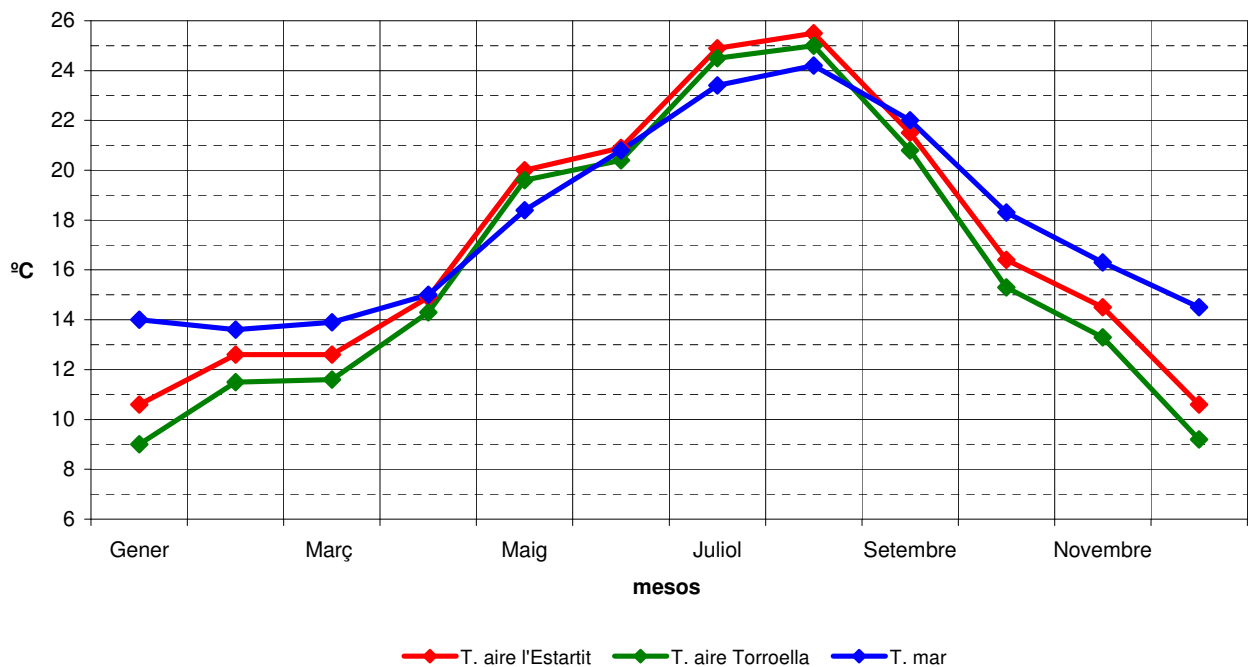


Dades de l'any 2020, a l'Estartit i Torroella

| mes | Temperatura mitjana (°C) | | Pluja (mm.) | | Temp. mitjana mar (°C) | Cabal Ter m3./seg. |
|------------|--------------------------|-------------|--------------|--------------|------------------------|--------------------|
| | l'Estartit | Torroella | l'Estartit | Torroella | | |
| Gener | 10,6 | 9,0 | 128,6 | 143,7 | 14,0 | 123,5 |
| Febrer | 12,6 | 11,5 | 3,6 | 4,7 | 13,6 | 26,3 |
| Març | 12,6 | 11,6 | 50,0 | 68,1 | 13,9 | 12,1 |
| Abril | 14,9 | 14,3 | 203,9 | 207,9 | 15,0 | 133,2 |
| Maig | 20,0 | 19,6 | 25,6 | 8,6 | 18,4 | 25,0 |
| Juny | 20,9 | 20,4 | 59,4 | 73,3 | 20,8 | 39,5 |
| Juliol | 24,9 | 24,5 | 3,8 | 6,5 | 23,4 | 8,6 |
| Agost | 25,5 | 25,0 | 4,9 | 5,6 | 24,2 | 10,4 |
| Setembre | 21,5 | 20,8 | 36,3 | 39,2 | 22,0 | 13,7 |
| Octubre | 16,4 | 15,3 | 60,4 | 48,0 | 18,3 | 7,7 |
| Novembre | 14,5 | 13,3 | 51,0 | 54,2 | 16,3 | 13,0 |
| Desembre | 10,6 | 9,2 | 6,9 | 11,0 | 14,5 | 13,3 |
| Any | 17,1 | 16,2 | 634,4 | 670,8 | 17,9 | 35,5 |

Temperatures mitjanes de l'aire a l'Estartit i Torroella i del mar en superfície, any 2020



Pluviometria a l'Estartit i Torroella, any 2020

